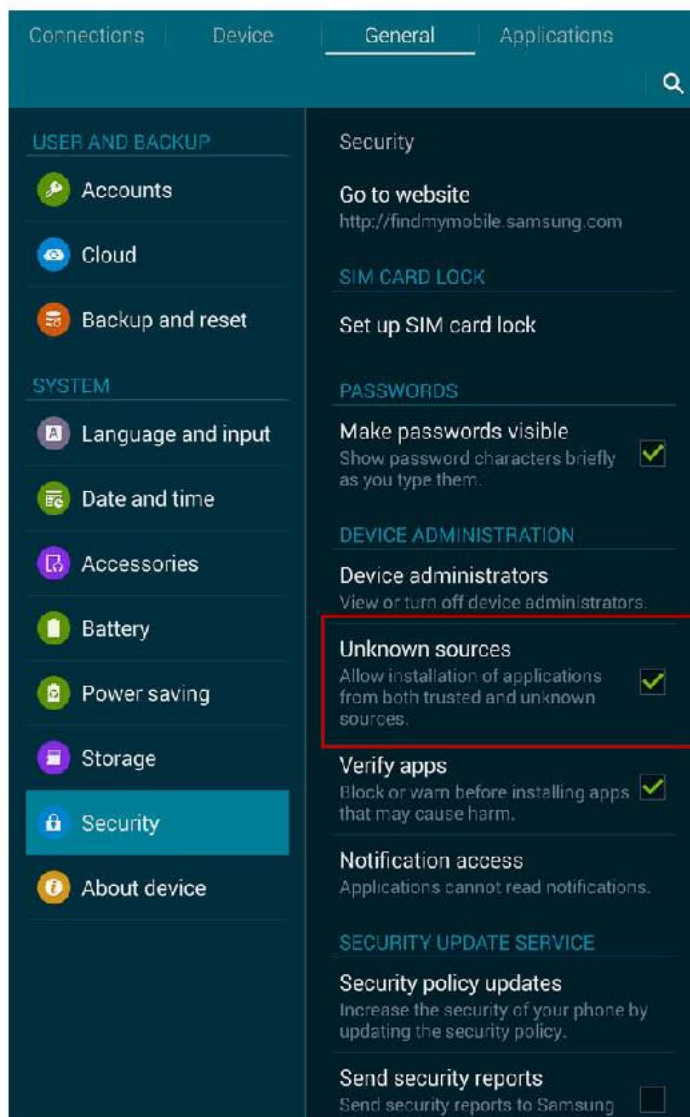


راهنمای استفاده از نرم افزار اندروید e-remote

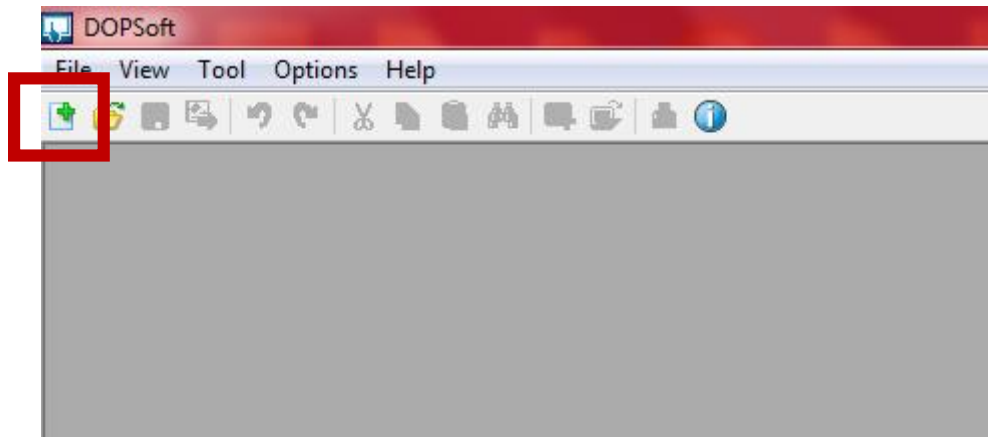
e-remote android : این نرم افزار برای مانیتورینگ و ویرایش hmi بوسیله سیستم عامل اندروید میباشد.

راهنمای نصب: لطفا به سایت www.deltakaran.com مراجعه کرده سپس ← دانلود ← نرم افزار
نرم افزار eremote android را دانلود کرده و قبل از نصب به قسمت تنظیمات رفته و گزینه
Unknown source تیک زده.

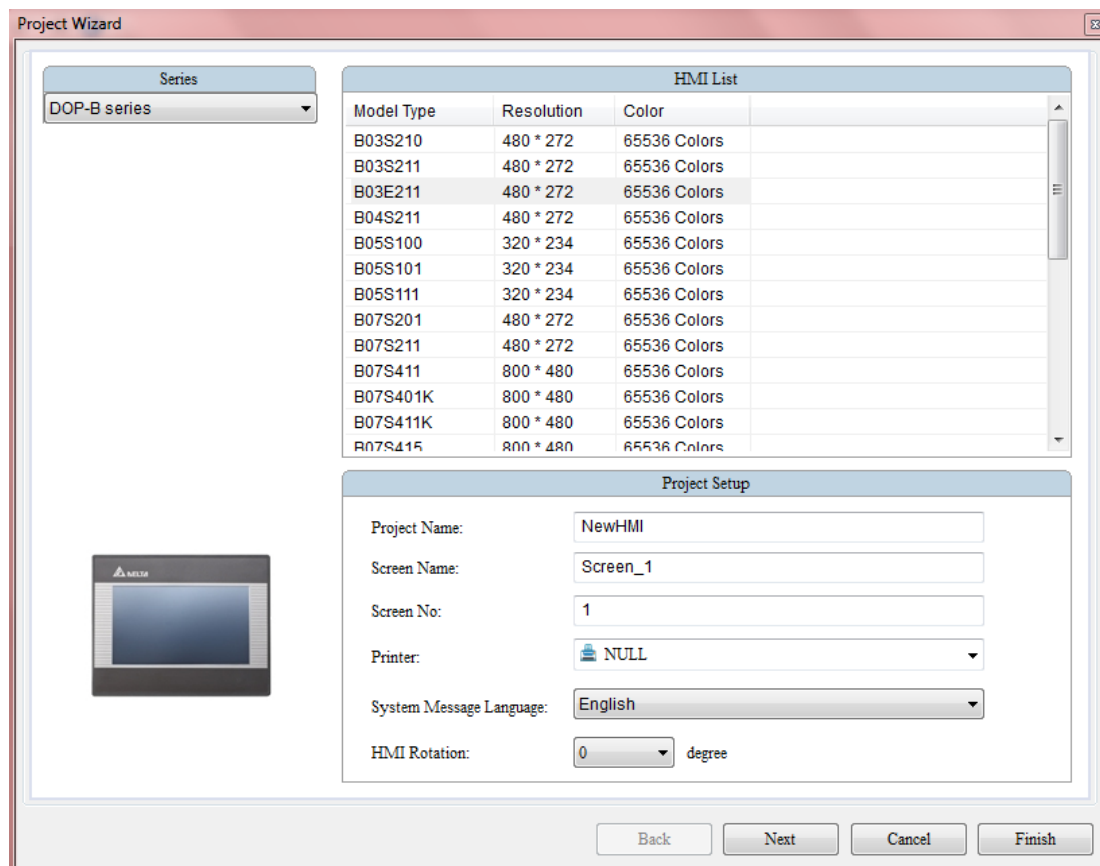


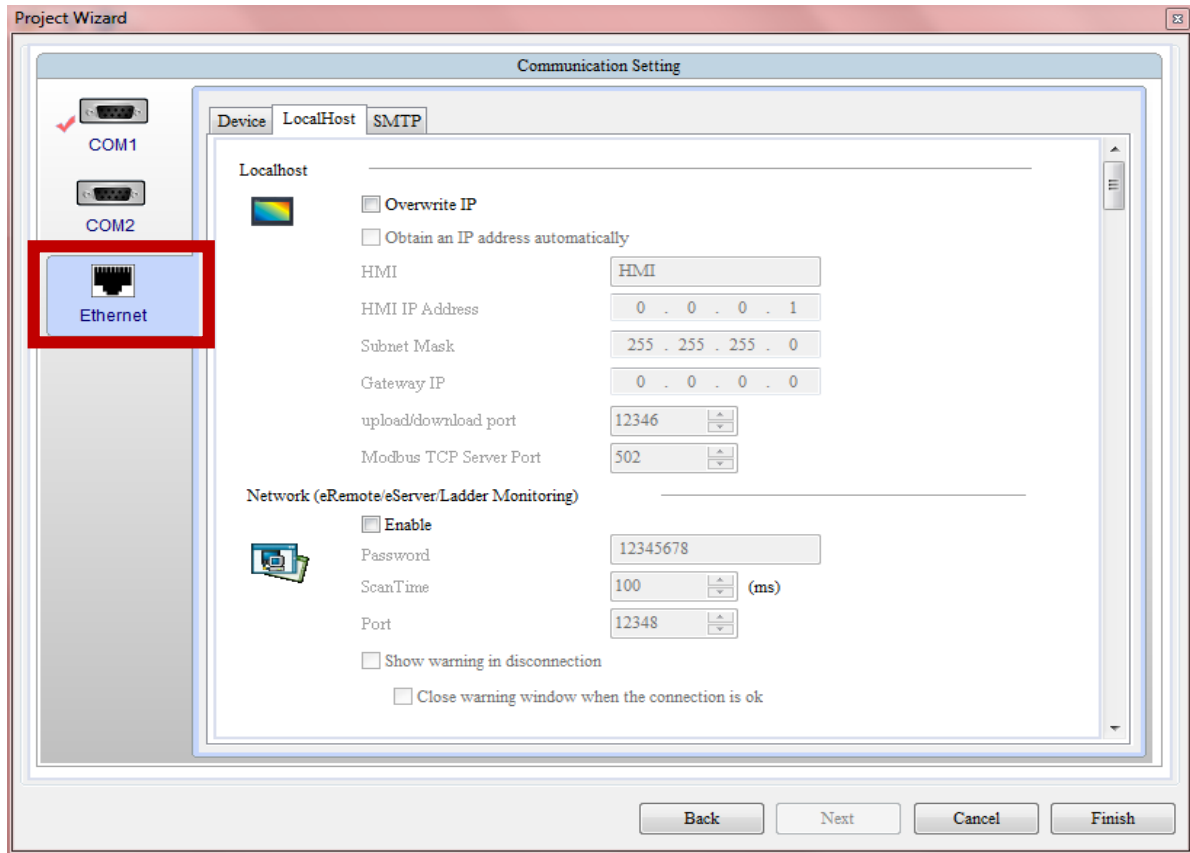
چگونه HMI را برای اتصال به نرم افزار تنظیم کنیم؟

۱- ابتدا بر روی NEW کلیک کرده



۲- مدل HMI را انتخاب میکنیم





۴- در پنجره باز شده

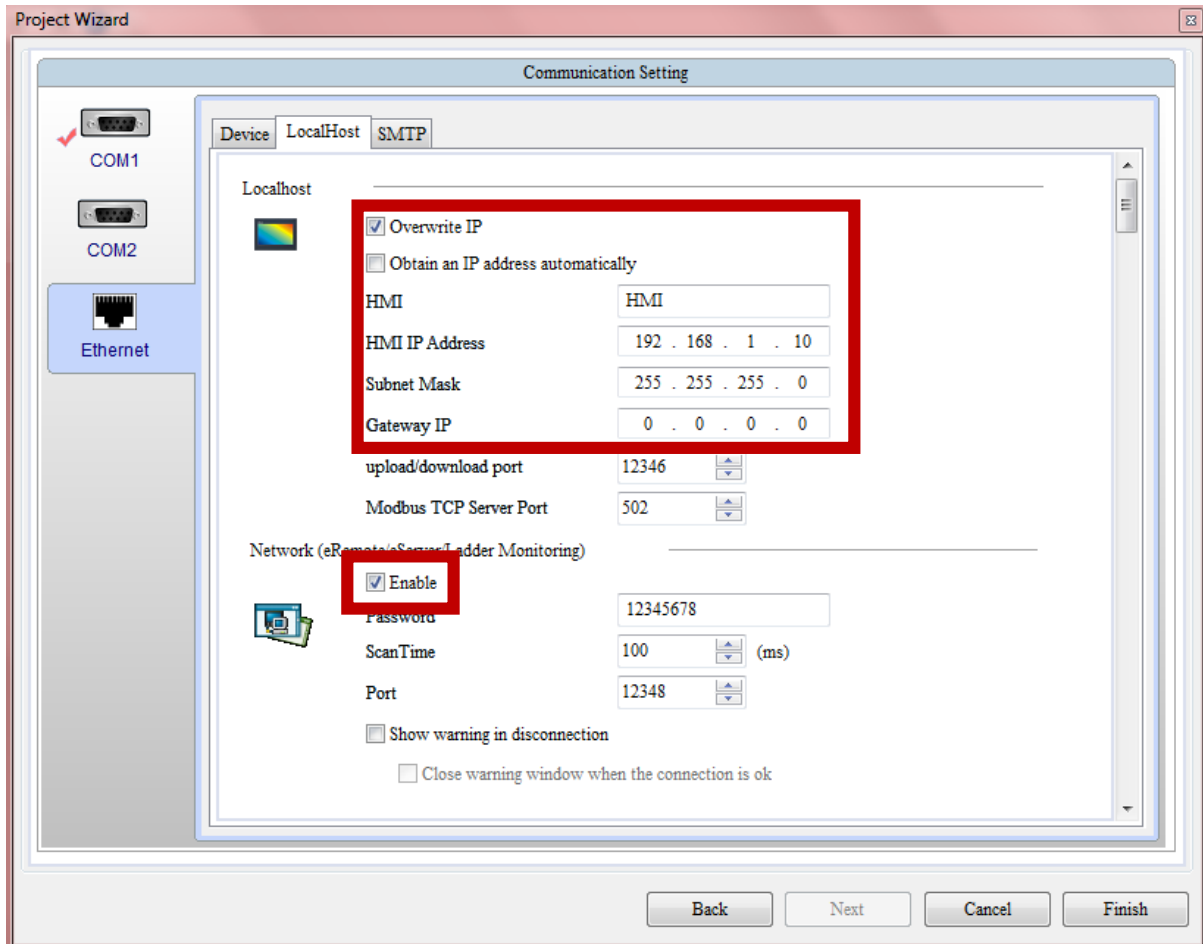
۱- بر روی LOCA HOST کلیک کرده

۲- گزینه overwrite IP را تیک میزنیم و در قسمت HMI IP Address , HMI IP را تعیین میکنیم. لازم به ذکر است قسمت

192.168.1.XX

سوم IP برای ارتباط با SMARTPHONE حتما باید بر روی یک تنظیم شود.

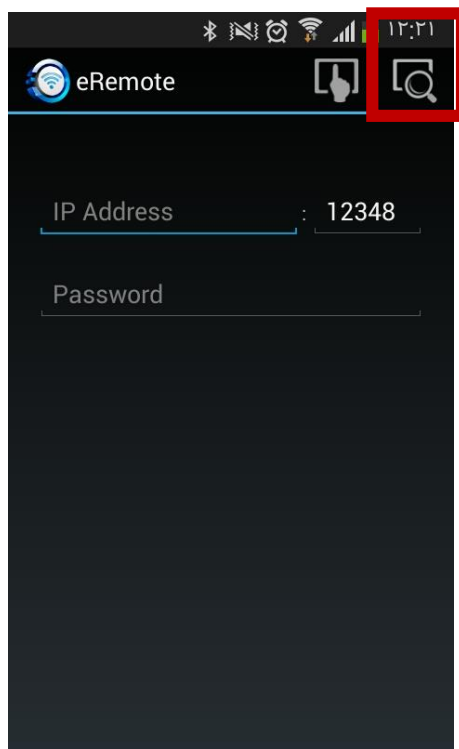
۳- گزینه enable را تیک میزنیم



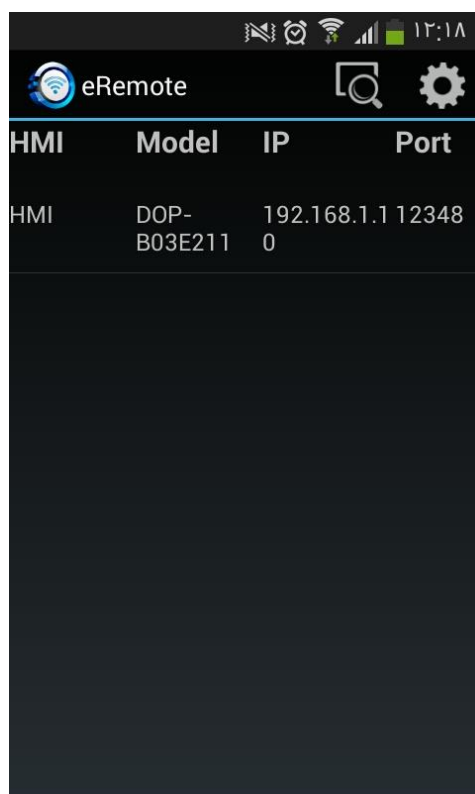
۵- بر روی finish کلیک میکنیم .

راه اندازی نرم افزار

۱- گزینه automatic search را انتخاب میکنیم.




۲- hmi های موجود در شبکه را در لیست زیر نشان میدهد. hmi مورد نظر را انتخاب میکنیم.



۳-پسورد وارد کرده در بخش تنظیمات hmi را وارد میکنیم.

Network (eRemote/eServer/Ladder Monitoring)

Enable

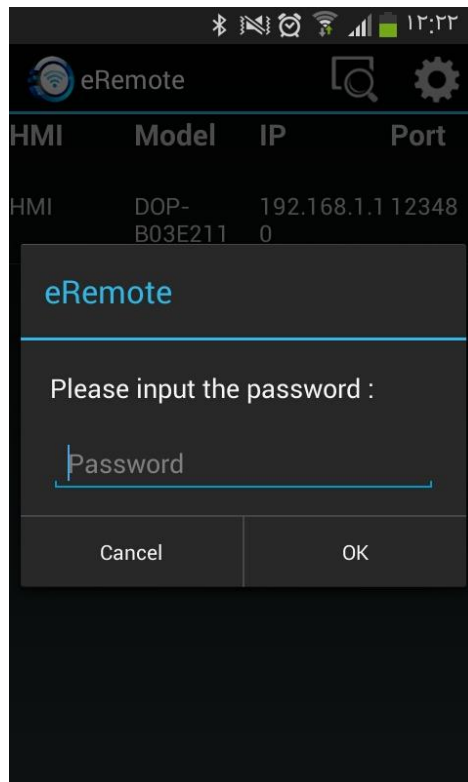
 Password

ScanTime (ms)

Port

Show warning in disconnection

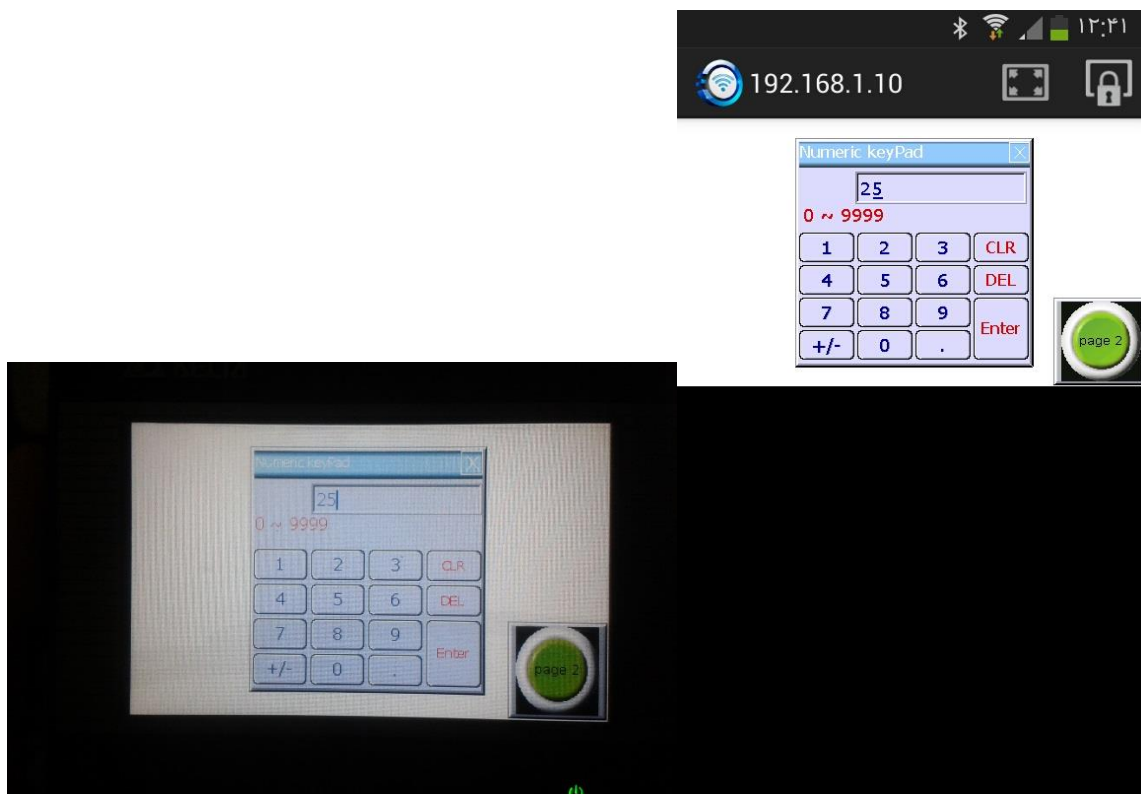
Close warning window when the connection is ok



ویژگی و قابلیت های نرم افزار dop e-remove android

به طور خلاصه این نرم افزار smartphone را تبدیل به یک hmi میکند و تمام قابلیت های hmi بر روی smartphone موجود میباشد.

۱- در زمان استفاده از این نرم افزار hmi و smartphone به صورت آنلاین با یکدیگر در ارتباط میباشند و انجام تغییرات بر روی هر کدام قابل مشاهده بر روی دیگری می باشد.



اگر نتوانستید به نرم افزار متصل متصل شوید

- ۱- تنظیمات مربوط به hmi چک کنید.
- ۲- قسمت سوم ip برای اتصال به smartphone حتما باید بر روی یک تنظیم شده باشد. 192.168.1.xx
- ۳- سه قسمت اول ip موبایل یا تبلت باید با hmi یکسان باشد.
- ۴- از اتصال صحیح hmi به شبکه wifi مطمئن حاصل کنید